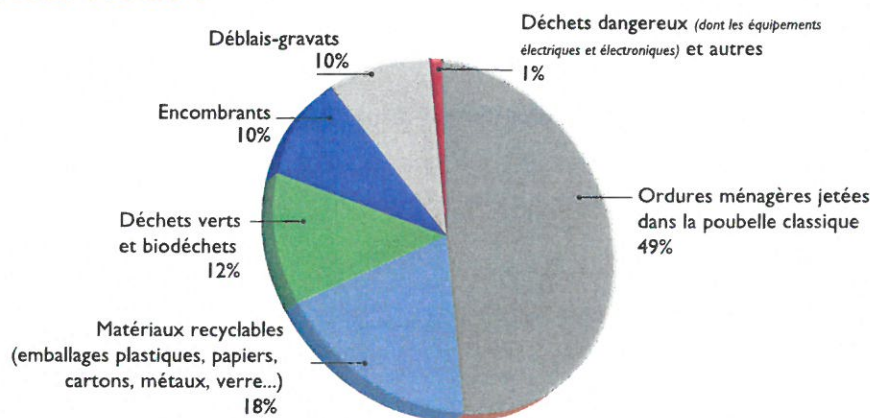


Les déchets en quelques chiffres

590kg

c'est ce que chacun de nous jette en un an*

› Que jetons-nous ?



› La quantité de déchets a doublé en 40 ans



> La population augmente

Nous sommes de plus en plus nombreux à jeter.

> La consommation s'accélère

Nous achetons des produits en plus grand nombre et plus fréquemment qu'avant.

> Plus de produits sont éphémères

Les produits jetables, suremballés, qui durent peu, alourdissent nos poubelles.



*Source : ADEME - Enquête Collecte 2011

Réduire ses déchets, c'est possible !

Quelques idées

➤ Eviter le gaspillage alimentaire

Chaque Français jette en moyenne en un an 7 kg de produits alimentaires encore emballés et 13 kg de restes, fruits et légumes abîmés.

Vérifiez les dates limites de consommation, cuisinez les restes...

➤ Allonger la durée de vie des produits

Préférez la vaisselle réutilisable, les piles rechargeables, les produits qui durent...

Réparez ou faites réparer vos appareils pour les utiliser plus longtemps.

➤ Choisir des produits avec moins d'emballages

On peut ainsi réduire le poids de notre poubelle de 26 kg par personne et par an.

Achetez à la coupe ou en vrac, choisissez des éco-recharges, évitez les mini-doses...

➤ Limiter le gâchis de papier

N'imprimez que si c'est nécessaire et en recto/verso.

Réutilisez les feuilles inutiles en brouillon.

➤ Penser au réemploi

Au lieu d'acheter, empruntez ou louez.

Au lieu de jeter, donnez ou vendez.



Plus d'idées et de conseils sur :
www.reduisonsnosdechets.fr
www.mtaterre.fr

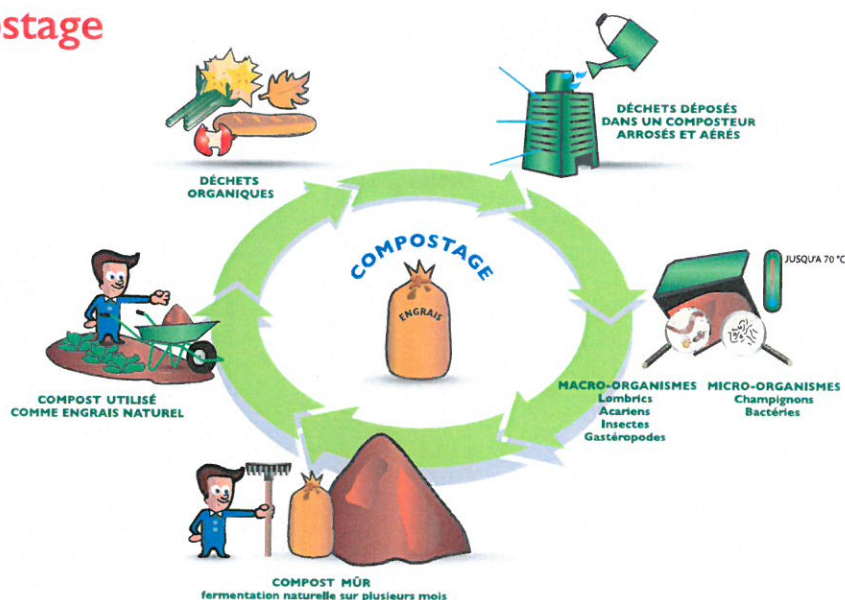


Comment valoriser nos déchets ?

➤ Le recyclage

En triant convenablement nos déchets, de nombreuses matières peuvent être recyclées : le verre, les papiers, les métaux, les textiles, certains plastiques...

➤ Le compostage



➤ Et sinon ?

Il est possible de produire de l'énergie avec nos déchets :

- dans des unités de méthanisation,
- dans des centres d'incinération.

Que deviennent nos déchets aujourd'hui ?

37,5% Valorisation matière et organique
32 % Incinération*
30% Stockage (mise en décharge)

*dont 31% avec valorisation énergétique
Source : ADEME - Enquête Collecte 2011



SEMAINE EUROPEENNE DE LA REDUCTION DES DECHETS

N'en perd pas une miette, fini ton assiette!

Quantité de pain jetée au collège de
Gardouch



Pour plus d'information :
www.reduisonsnosdechets.fr

